

MISR EL NOUR CO.
FOR U.P.V.C
PIPES

شركة مصر النور



للبيلاستيك والمعادن
مصنع مواسير

U.P.V.C.



شركة مصر النور

للبلاستيك والمعادن

مصنع مواسير U.P.V.C.



محاسب

نور الدين محمد محمود

رئيس مجلس الإدارة

- إن مجموعة شركات مصر النور هي إحدى القلاع المصرية التي ساهمت في النهضة الصناعية بجميع مراحلها في جمهورية مصر العربية .

وفي ظل تشجيع الصناعات الوطنية ، بذلنا الكثير حتى أصبحنا صرحاً شامخاً للصناعة بدأ بشركة مصر النور لإنتاج العبوات البلاستيكية ثم مصر النور للرخام والجرانيت ثم :

مصر النور للبلاستيك والمعادن

هذا المصنع يقوم بإنتاج المواسير البلاستيك المنتجة من مادة (بولى فنيل كلوريد) لما لها من مميزات تفوق المواد الأخرى في صناعة المواسير المستخدمة في الأغراض المتعددة ، وذلك طبقاً للمواصفات والتقنيات العالمية التي تستخدم في جميع الأغراض كشبكات تغذية المياه والصرف والتهوية وخطوط التليفونات طبقاً لمواصفات الشركة المصرية للاتصالات (T.C. 161A) وحيث أن شركتنا ولدت عملاقة منذ يومها الأول وقادرة على دعم السوق المصرى والأسواق الخارجية بأحدث تقنيات العلم الحديث بما يضاهاى نظيره الأوروبى والأمريكى . فإن شركة مصر النور للبلاستيك والمعادن تقوم بإنتاج جميع الأقطار من المواسير البلاستيك U.P.V.C من قطر ٢٠ مم وحتى ٨٠٠ مم بطاقة إنتاجية قدرها ٣٥,٠٠٠ خمسة وثلاثون ألف طن سنوياً في المرحلة الأولى .

تتم عملية مراقبة مستمرة للمواسير البلاستيك وكذا جميع الأجزاء المتصلة بها من وصلات وخلافه حيث يقوم بها فريق كامل من المتخصصين في مراقبة الجودة وشئون المعامل ، وتتوافر لدى مصانعنا جميع الأجهزة التى تتيح لنا التأكد من مطابقة الإنتاج للمواصفات الدولية أو المواصفات المتعاقد عليها مع العملاء ، عندما تكون لهم متطلبات خاصة للمنتج ويتم إجراء مجموعة من التجارب على إنتاج مصانعنا وتشمل التجارب الخواص الكيميائية والطبيعية والميكانيكية ، ويوجد لدينا مجموعة متكاملة من المتخصصين بمجال تركيب المواسير البلاستيك ونحن على استعداد تام للإنتقال إلى عملائنا بمواقعهم وتقديم الإستشارات الفنية الخاصة بعمليات التركيب .

وفقنا الله جميعاً ...

رئيس مجلس إدارة مجموعة شركات مصر النور

محاسب / نور الدين محمد محمود

شركة مصرالنور

للبلاستيك والمعادن

مصنع مواسير U.P.V.C.

شهادة الأيزو ISO 9001 : 2000

ZERTIFIKAT ♦ CERTIFICATE ♦ 認証証書 ♦ CERTIFICADO ♦ CERTIFICAT	 Management Service
	CERTIFICATE
	The Certification Body of TÜV Management Service GmbH certifies that
	Misr El Nour for Plastics and Metal Industrial Area B3 10th of Ramadan City Egypt
	has established and applies a Quality Management System for
	Production of UPVC Pipes and Accessories for Water Supply and Irrigation (All Pressures), Drainage, Sewage, Threaded Pipes and Cable Pipes
	An audit was performed, Report No. 70013478 Proof has been furnished that the requirements according to
	ISO 9001 : 2000
	are fulfilled. The certificate is valid until 2008-02-06 Certificate Registration No. 12 100 14664 TMS
	 Munich, 2005-02-22
 TGA-ZM-07-92	

إعتماد الشركة

الشركة معتمدة من الهيئة القومية لمياه الشرب والصحي وحاصلة على علامة الجودة المصرية في :

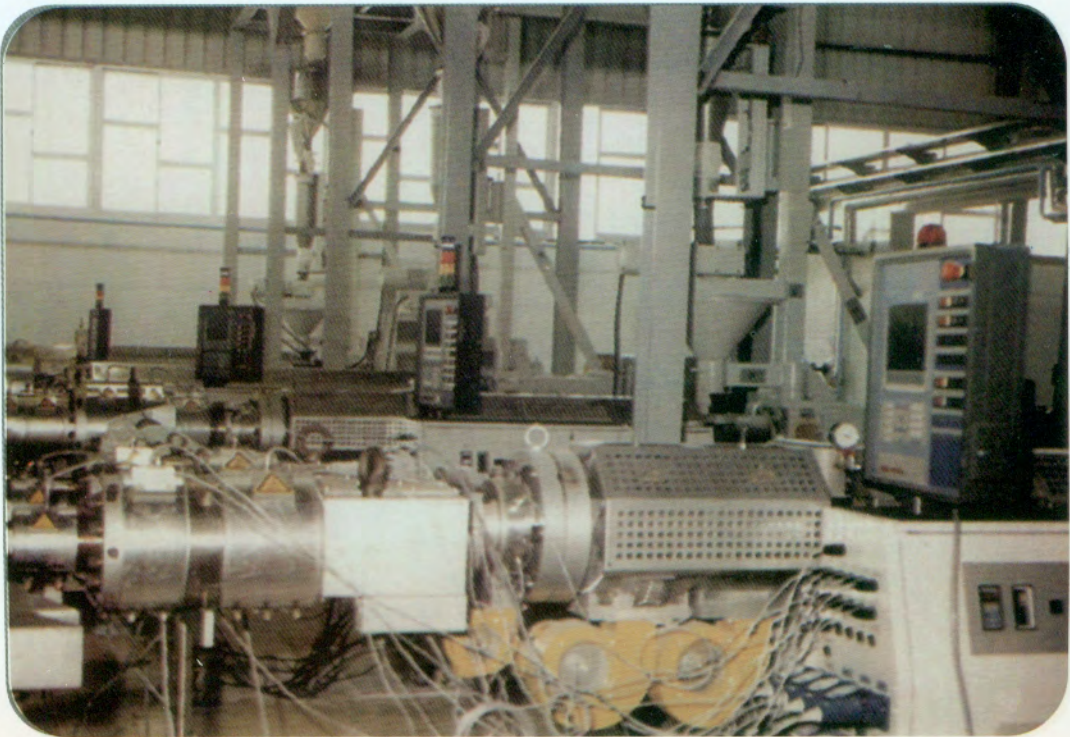
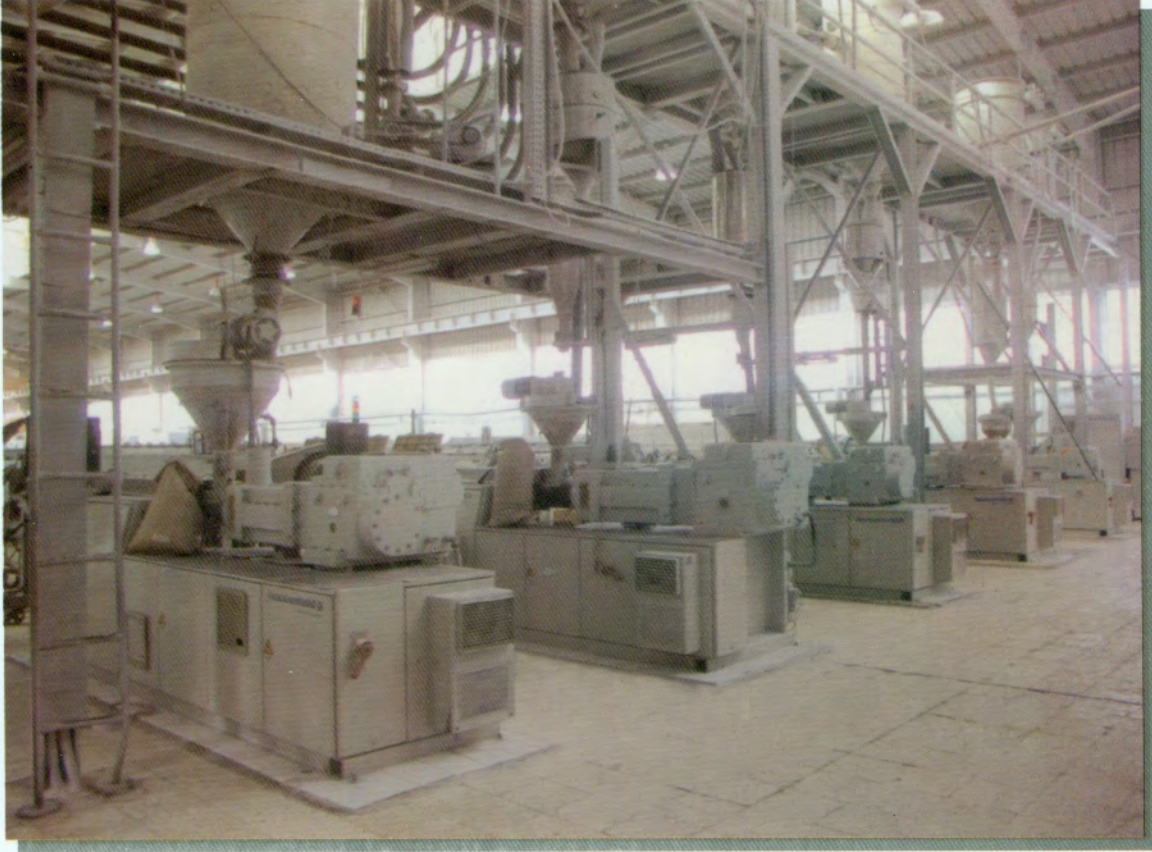
١- شبكات مياه الشرب بجميع الأقطار والضغط .

٢- شبكات الصرف الصحي بجميع الأقطار .

شركة مصر النور

للبلاستيك والمعادن

مصنع مواسير U.P.V.C.



خطوط إنتاج المواسير الـ U.P.V.C

شركة مصر النور

للبلاستيك والمعادن

مصنع مواسير U.P.V.C.

المعامل

تعتبر شركة مصر النور للبلاستيك والمعادن من الشركات المتميزة بين الشركات المنتجة لمواسير U.P.V.C في مصر والشرق الأوسط وذلك بمعاملها وبما تحتويه من أجهزة حديثة موردة من أكبر الشركات العالمية المتخصصة والمتميزة في هذه النوعية من أجهزة الاختبارات المتميزة بدقتها والتي تضمن سلامة المنتج خلال مراحل الإنتاج ودقة الاختبارات طبقاً للمواصفات العالمية .

★ ويعتبر المعمل مزار لكل الجهات البحثية والرقابية بمصر .

- ويحتوى المعمل على أجهزة لإجراء الاختبارات المختلفة على المواد الأولية ومنها :-

- الكثافة الحجمية

- قياس الـ K-Value

★ - تحليل المناخل .

وكذلك إجراء الاختبارات على المنتج ومنها :-

- اختبار قياس الأبعاد .

- اختبار التداخل .

- اختبار الفحص الظاهري .

- الضغط الداخلى .

- اختبار الصدمات .

- اختبار الميثيلين كلوريد .



شركة مصر النور

للبلاستيك والمعادن

مصنع مواسير U.P.V.C.

MISR EL NOUR U.P.V.C PIPES

For Water Supply and Irrigation

4 . 6 . 10 . 16 BAR

ACCORDING TO DIN 8061/8062

مواسير مصر النور

لمياه الشرب والري

ج ٤ . ٦ . ١٠ . ١٦

طبقا للمواصفات الألمانية

DIN ٢٠٠٨/٨٠٦١

Normal Outside Diameter mm القطر الخارجي	Socket Depth mm منطقة التداخل	Class I 2 BAR		Class II 4 BAR		Class III 6 BAR		Class IV 10 BAR		Class V 16 BAR	
		No.thick of wall mm سمك الجدار	Nom.wt kg / m وزن المتر	No.thick of wall mm سمك الجدار	Nom.wt kg / m وزن المتر	No.thick of wall mm سمك الجدار	Nom.wt kg / m وزن المتر	No.thick of wall mm سمك الجدار	Nom.wt kg / m وزن المتر	No.thick of wall mm سمك الجدار	Nom.wt kg / m وزن المتر
10										1.0	0.045
12										1.0	0.055
16										1.2	0.090
20										1.5	0.137
25								1.5	0.174	1.9	0.212
32								1.8	0.264	2.4	0.342
40						1.8	0.334	1.9	0.350	3.0	0.525
50	75					1.8	0.422	2.4	0.552	3.7	0.809
63	100					1.9	0.562	3.0	0.854	4.7	1.289
75	110	1.8	0.642	1.8	0.642	2.2	0.782	3.6	1.22	5.6	1.82
90	110	1.8	0.774	1.8	0.774	2.7	1.13	4.3	1.75	6.7	2.61
110	115	2.2	1.16	2.2	1.16	3.2	1.64	5.3	2.61	8.2	3.90
125	120	2.5	1.48	2.5	1.48	3.7	2.13	6.0	3.34	9.3	5.01
140	125	2.8	1.84	2.8	1.84	4.1	2.65	6.7	4.10	10.4	6.27
160	132	3.2	2.41	3.2	2.41	4.7	3.44	7.7	5.47	11.9	8.17
180	145	3.6	3.02	3.6	3.02	5.3	4.37	8.7	6.88	13.4	10.4
200	145	4.0	3.70	4.0	3.70	5.9	5.37	9.6	8.51	14.9	12.8
225	152	4.5	1.70	4.5	4.70	6.6	6.76	10.8	10.8	16.7	16.1
250	160	4.9	5.65	4.9	5.65	7.3	8.31	11.9	13.2	18.6	19.9
280	170	5.5	7.11	5.5	7.11	8.2	10.4	13.4	16.6	20.8	24.9
315	180	6.2	9.02	6.2	9.02	9.2	13.2	15.0	20.9	23.4	31.5
355	180	7.0	11.4	7.0	11.4	10.4	16.7	16.9	26.5	26.3	39.9
400	200	7.9	14.5	7.9	14.5	11.7	21.1	19.1	33.7	29.7	50.8
450	200	8.9	18.3	8.9	18.3	13.2	26.8	21.5	42.7		
500	250	9.8	22.4	9.8	22.4	14.6	32.9	32.9	52.6		
560	260	11.0	28.1	11.0	28.1	16.4	41.4	26.7	65.8		
630	300	12.4	35.7	12.4	35.7	18.4	52.2	30.0	83.2		
710	320	14.0	45.3	14.0	45.3	20.7	66.1				
800	360	15.7	57.2	15.7	57.2	23.3	83.9				

* The Length of Pipe 6 - Meter inch. Socket or as request .

* Each pipe has one rubber ring to connection .

* The color D. grey or as request .

* طول الماسورة ٦ متر متضمنة الرأس أو حسب طلب العميل .

* يشمل مع الماسورة حلقة مطاطية لزوم عملية الإتصال .

* اللون رمادي أو حسب طلب العميل .

شركة مصر النور

للبلاستيك والمعادن

مصنع مواسير U.P.V.C.

MISR EL NOUR U.P.V.C PIPES
For Drainage and Sewerage Under Gravity
According to Din 19534

مواسير مصر النور U.P.V.C
للمصرف الصحي والإنحدار
طبقا للمواصفات الألمانية
DIN 19534

Nominal Size MM	Outside Diameter القطر الخارجى مم		Wall Thickness		Insertion Depth طول التداخل مم	Weight Kg/m.
	(D)	Tolerance	(S)	Tolerance		
110	*110	0.3	3.0	0.5	115	1.630
125	**125	0.3	3.0	0.5	120	1.870
160	160	0.4	3.6	0.6	132	2.650
200	200	0.4	4.5	0.7	145	4.120
250	250	0.5	6.1	0.9	160	7.00
300	315	0.6	7.7	1.0	180	11.110
400	400	0.7	9.8	1.2	200	17.800
500	500	0.9	12.2	1.5	250	27.649
630	630	1.1	15.4	1.8	300	43.944

- * طول الماسورة 6 متر متضمنة الرأس أو حسب طلب العميل .
* Eash pipe has one rubber ring to connection .
* اللون رمادى أو حسب طلب العميل .

For Telephone Duct.
According to ARENTO
Specification T.C. 161A

كابلات خطوط التليفون
طبقا لمواصفات الشركة المصرية
للإتصالات السلكية واللاسلكية T.C 161A

Nominal size mm القطر الاسمى	Outside Diameter القطر الخارجى مم		Wall thickness سمك الجدار مم		Socket depth mm. طول التداخل مم
	(S)	Toleranc	(S)	Toleranc	
50	50	0.2	1.8	0.4	80
110	110	0.3	3.2	0.6	170

U.P.V.C PIPES
Threaded Pipes For Supply and Irrigation
Water pressure 9 Bar According to B.S 3505

مواسير قابلة للقلوطة
ليام الرى والشرب ضغط التحميل 9 جوى
طبقا للمواصفات البريطانية B.S 3505

Nominal size القطر الاسمى	Outside Diameter القطر الخارجى مم	Wall thickness سمك الجدار مم	Wall Weight / Meter وزن المتر / كجك
1/2"	21.2	2.6	0.226
3/4"	26.6	3.0	0.320
1"	33.4	3.5	0.470
1 1/4"	42.1	3.75	0.630
1 1/2"	48.0	4.3	0.815
2"	60.0	5.3	1.250

Length of pipe 6 Meter or as request

شركة مصر النور

للبلاستيك والمعادن

مصنع مواسير U.P.V.C.

MISR EL NOUR PIPE
For Water Supply and Irrigation
According to Egyptian Standards
Es : 848-1/2006
ISO 4422-2/1996

مواسير مصر النور

لمياه الشرب والرى

طبقاً للمواصفات القياسية المصرية م ق م ٨٤٨-١/٢٠٠٦

وطبقاً لأيزو ٤٤٢٢-٢ لعام ١٩٩٦

جدول رقم (١)

Normal Outside Diameter Dn	6 bar		8 bar		10 bar		12.5 bar		16 bar		25 bar	
	S 16.7 SDR 34.4 PN 6		S 12.5 SDR 26 PN 8		S 10 SDR 21 PN 10		S 8 SDR 17 PN 12.5		S 6.3 SDR 13.6 PN 16		S 4 SDR 9 PN 25	
	No.thick of wall/mm	Nom wt.kg/m	No.thick of wall/mm	Nom wt.kg/m	No.thick of wall/mm	Nom wt.kg/m	No.thick of wall/mm	Nom wt.kg/m	No.thick of wall/mm	Nom wt.kg/m	No.thick of wall/mm	Nom wt.kg/m
20									1.5	0.137	2.3	0.196
25							1.5	0.170	1.9	0.212	2.8	0.294
32					1.6	0.264	1.9	0.277	2.4	0.342	3.6	0.482
40			1.6	0.291	1.9	0.350	2.4	0.437	3	0.525	4.5	0.750
50			2	0.422	2.4	0.552	3	0.683	3.7	0.809	5.6	1.16
63	1.9	0.562	2.5	0.717	3	0.854	3.8	1.09	4.7	1.29	7.1	2.04
75	2.2	0.782	2.9	0.990	3.6	1.22	4.5	1.54	5.6	1.82	8.4	2.60
90	2.7	1.13	3.5	1.43	4.3	1.75	5.4	2.21	6.7	2.61	10.1	4.14

جدول رقم (٢)

Normal Outside Diameter Dn	8 bar		12.5 bar		20 bar		25 bar	
	S 16 SDR 33 PN 8		S 10 SDR 21 PN 12.5		S 6.3 SDR 13.6 PN 20		S 5 SDR 11 PN 25	
	No.thick of wall/mm	Nom wt.kg/m	No.thick of wall/mm	Nom wt.kg/m	No.thick of wall/mm	Nom wt.kg/m	No.thick of wall/mm	Nom wt.kg/m
110	3.4	1.70	5.3	2.61	8.1	3.90	10	5.00
125	3.9	2.21	6	3.34	9.2	5.01	11.4	6.48
140	4.3	2.74	6.7	4.18	10.3	6.27	12.7	8.09
160	4.9	3.57	7.7	5.47	11.8	8.17	14.6	10.63
180	5.5	4.51	8.6	6.88	13.3	10.4	16.4	13.40
200	6.2	5.64	9.6	8.51	14.7	12.8	18.2	16.57
225	6.9	7.06	10.8	10.8	16.6	16.1		
250	7.7	8.76	11.9	13.2	18.4	19.9		
280	8.6	10.96	13.4	16.6	20.6	24.9		
315	9.7	13.91	15	20.9	23.2	31.5		
355	10.9	17.62	16.9	26.5	26.1	39.9		
400	12.3	22.40	19.1	33.7	29.4	50.8		
450	13.8	28.27	21.5	42.7	33.1	67.82		
500	15.3	34.83	23.9	52.6	36.8	83.77		
560	17.2	43.85	26.7	65.8				
630	19.3	55.36	30	83.2				
710	21.8	70.47						
800	24.5	89.24						

- * طول الماسورة ٦ متر متضمنة الرأس أو حسب طلب العميل .
- * Eash pipe has one rubber ring to connection .
- * اللون رمادى أو حسب طلب العميل .

القطر الخارجى الأسمى = Dn
سمك الجدار الأسمى = en
النسبة القياسية للمقاس = SDR

1- S هى سلسلة الماسورة وتساوى $\frac{Dn - en}{2en}$
2- SDR هى النسبة القياسية للمقاس وتساوى $\frac{Dn}{en}$
3- SDR - S تربطهم المعادلة $(SDR) = 2(S) + 1$

شركة مصر النور

للبلاستيك والمعادن

مصنع مواسير U.P.V.C.

MISR EL NOUR PIPE
For Sewerage
According to Egyptian
Standards Es : 1717/2006
ISO 4435/2003

مواسير مصر النور
للصرف الصحي
طبقاً للمواصفات القياسية المصرية م ق م ١٧١٧/٢٠٠٦
وطبقاً لأيزو ٤٤٣٥/٢٠٠٣

NOMINAL OUTSIDE DIAMETER dn	SN 2 SDR 51		SN 4 SDR 41		SN 8 SDR 34	
	Wall.thick	kg/m	Wall.thick	kg/m	Wall.thick	kg/m
110	-	-	3.2	1.64	3.2	1.64
125	-	-	3.2	1.82	3.7	2.13
160	3.2	2.41	4.0	2.91	4.7	3.44
200	3.9	3.7	4.9	4.46	5.9	5.37
250	4.9	5.65	6.2	7.06	7.3	8.31
315	6.2	9.02	7.7	11.11	9.2	13.2
355	7.0	11.4	8.7	14.06	10.4	16.7
400	7.9	14.5	9.8	17.800	11.7	21.100
450	8.8	18.3	11.0	22.53	13.2	26.8
500	9.8	22.4	12.3	28.00	14.6	32.9
630	12.3	35.7	15.4	43.944	18.4	52.2
710	13.9	45.3	17.4	56.150	-	-
800	15.7	57.2	19.6	71.39	-	-

AL UP.V.C ACCORDING TO
ASTMD 1785 SCHEDULE 40, 80

مواسير للمياه والصرف الصحي للمنازل
طبقاً للمواصفات الأمريكية ASTM جدول ٨٠، ٤٠

Nominal size m.m	Outside diameter القطر الخارجي مم		Schedule 40 جدول ٤٠				Schedule 80 جدول ٨٠			
			thickness سمك (مم)		Weight kg/meter	Precur Rating Bar	thickness سمك (مم)		weight kg/meter	precur rating bar
	Min	Max	Min	Max			Min	Max		
1/2"	21.2	21.2	2.8	3.3	0.24	41.4	3.7	4.2	0.31	58.6
3/4"	26.6	26.9	2.9	3.4	0.33	33.1	3.9	4.4	0.41	47.6
1"	33.4	33.7	3.4	3.9	0.48	31.0	4.6	5.1	0.60	43.4
1 1/4	42.1	42.4	3.6	4.1	0.65	25.5	4.9	5.4	0.84	35.9
1 1/2	48.1	48.4	3.7	4.2	0.77	22.8	5.1	5.7	1.03	32.4
2"	60.2	60.5	3.9	4.4	1.04	19.3	5.5	6.2	1.41	27.6
3"	89.1	89.1	5.5	6.2	2.14	17.9	7.6	8.5	2.88	25.5
4"	114.5	114.5	6.0	6.7	3.05	15.2	8.6	9.6	4.22	22.1

* The Length Of pipe 6- Meter or ar as request
* Each pipe with out socket and whit color.

طول المأسورة ٦ أمتار او حسب طلب العميل
المواسير بيضاء اللون وبدون رأس

شركة مصر النور

للبلاستيك والمعادن

مصنع مواسير U.P.V.C.

تعتبر شركة مصر النور قلعة لصناعة المواسير البلاستيك U.P.V.C

وهي من كبرى شركات تصنيع المواسير في مصر والشرق الأوسط بأقطار تبدأ من ٢٠ مم حتى ٨٠٠ مم ، والتي تصنع من مادة عديد كلوريد الفينيل بأحدث الماكينات المزودة بتقنيات العلم الحديث في تحكم الكمبيوتر في كل مراحل الإنتاج مما يضمن سلامة المنتج ومطابقته للمواصفات العالمية بدقة .



مميزات مواسير مصر النور U.P.V.C

- ١- متينة ومقاومة للصدمات والأحماض والقلويات
- ٢- لا تصدأ ولا تتآكل وخفيفة الوزن
- ٣- سهولة الصيانة والتركيب
- ٤- عازلة للكهرباء
- ٥- لا تؤثر في لون أو طعم أو رائحة السوائل المنقولة فيها .
- ٦- مقاومة للحريق حيث لا تشتعل مادة الـ U.P.V.C
- ٧- كفاءتها العالية لنقل السوائل نظراً لنعومة السطح الداخلي وإنخفاض معامل الاحتكاك ، ولا تتكون رواسب على السطح الداخلي .
- ٨- تعتبر المواسير الـ U.P.V.C أنسب أنواع المواسير للاستخدام في الأراضي شديدة العدوانية نظراً لمقاومتها العالية لأملح التربة عالية التركيز .
- ٩- ليس لها تأثير ضار على الصحة ومقاومة للقوارض والبكتيريا .
- ١٠- تتميز مواسير الـ U.P.V.C بأن كل مراحل الإنتاج تتم بالكمبيوتر مما يؤدي إلى ثبات الأبعاد والقياسات على طول الماسورة وأن شكل وأبعاد الرأس مطابقة للمواصفات الفنية بدقة شديدة مما يضمن عدم حدوث مشاكل أثناء التركيب .

والمواسير المنتجة طبقاً للمواصفات القياسية العالمية التالية :

- ١- المواصفات الألمانية لمياه الشرب والرى رقم DIN 8061/8062
- ٢- المواصفات الألمانية للصرف الصحي والإنحدار رقم DIN 19534
- ٣- المواصفات الألمانية للصرف الصحي والتهوية رقم DIN 19531
- ٤- المواصفات الألمانية للأبار DIN 4925
- ٥- المواصفات القياسية المصرية ٨٤٨ لسنة ٢٠٠٦
- ٦- المواصفات القياسية المصرية ١٧١٧ لسنة ٢٠٠٦
- ٧- المواصفات البريطانية للمواسير القابلة للفلوطة رقم B.S.3505
- ٨- مواصفات الشركة المصرية للاتصالات السلكية واللاسلكية رقم T.C.161/A لحماية كابلات التليفونات .
- ٩- المواصفات الأمريكية للمياه والصرف الصحي رقم ASTM D1785

شركة مصر النور

للبلاستيك والمعادن

مصنع مواسير U.P.V.C.

CHEMICAL RESISTANCE OF MISR EL NOUR UPVC PIPES

المقاومة الكيميائية لمواسير مصر النور

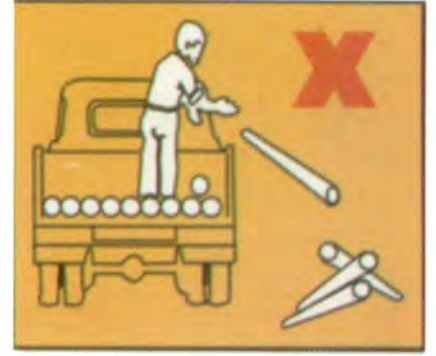
REAGENTS	20 C	40 C	60 C	REAGENTS	20 C	40 C	60 C	
Hydrochloric acid (35%)	○	○	○	Sodium hydroxide	○	○	○	○ : completely unaffected may be used.
Sulphuric acid (60%)	○	○	○	Potassium hydroxide	○	○	○	
Sulphuric acid (98%)	○	△	×	Ammonia water	○	○	○	
fuming Sulphuric acid (100%)	×			Calcium hydroxide	○	○	○	● : slightly affected may be used.
nitric acid (70%)	○	○	●	Acetone	×			
nitric acid (95%)	×	×	×	Alcohol	○	○		
acetic acid (below 90%)	○	○	●	Carbon tetrachloride	×	×	×	△ : affected may be used with care
acetic acid (over 90%)	●	×	×	Formalin	○	○	●	
Oxalic acid	○	○	○	Gasoline	○	○	●	
Chlorine gas (dry 100%)	△	×	×	Natural	○	○		X : do not use.
Chlorine gas (wet 5%)	△	×	×	Coal gas	○	○		
Cyclohexanol (100%)	×			Freon 12 (100%)	○	○		
Toluene (100%)	●			Xylen (110%)	×	×	×	
Stearic acid (100%)	○	○	○	Vinyl acetate (100%)	×	×	×	
Sea water	○	○	●	Phosphorus trichloride (100%)	×	×	×	
Propane liquid (100%)	○			Thionyl chloride (100%)	×	×	×	
Propane gas (100%)	○			Trichloroethylene (100%)	○			
Sodium chloride diluted	●	×	×	Triethanol amine (100%)	×	×	×	
Cyclohexanone (100%)	×			w.gases nitrous traces			○	
Potassium chloride (10%)		○	●	w.gases nitrous higher			×	
Potassium chloride (sat.)			○	wax alcohol (100%)			○	
Potassium chloride (40%)	○			Phenol (upto 90%)		●		
Potassium nitrate (10%)		○	●	Phenol (1%)	○	○	●	
Potassium nitrate (sat.)			○	Methylalcohol (100%)				
Zinc chloride (10%)		○	●	Methylalcohol (100%)	×			
Zinc chloride (sat.)			○	Glycerine aqueous	○	○	○	
Zinc sulfate (10%)		○	●	Glycol aqueous (comm)			○	
Zinc sulfate (sat.)			○	Hydrogen (100%)			○	
Whisky		○	○	Ozone (100%)	○			
Wine (comm)	○			Oleic acid (comm)			○	
Benzene (benzol) (100%)	×			Oleum (10%)	×			
Benzene (100%)			○	W.gases (so) (lowr)			○	
Benzene (all con.)	○	○	●	w.gases (so) (50%)		○		
Urine (normal)		○	○	Gas water usual	●			
Butane gaseous (50%)	○			Chlorine water (satu)	●			
Ethyl acetate (100%)	×	×	×	Butanol (upto 100%)		○	●	
Ethylalcohol (aqua.any)	○			milk (comm)	○			
Ethylalcohol (96%)			●	Soda aqueous (diluted)		○	●	
Ethylether (100%)	×			Soda aqueous (satu)			○	
Fatty acids			○	Bromine liquid (100)	×			

شركة مصر النور

للبلاستيك والمعادن

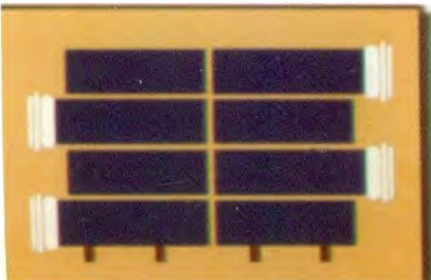
مصنع مواسير U.P.V.C.

نقل وتخزين المواسير المصنوعة من مادة الـ U.P.V.C



إن المواسير البلاستيك المصنوعة من مادة الـ بي. في. سي قوية وخفيفة ووزنها النوعى يعادل خمس الوزن النوعى للحديد الزهر لذلك فإن نقل هذا النوع من المواسير أسهل من نقل المواسير الأخرى المعدنية أو المصنوعة من الأسبستوس الأسمنتي وما يماثلها لذا يجب اتباع ما يلي:-

- يجب إعطاء اهتمام لعملية تفريغ المواسير البلاستيك وإنزالها تدريجياً ولا تلقى علي الأرض.
- لا يجوز وضع المواسير في أكوام كبيرة وخاصة في الأوقات ذات الطقس الحار من السنة.
- حيث ينتج عن ذلك تشويه المواسير الموجودة في أسفل الكوم مما يصعب معه عملية توصيل المواسير.
- عند تخزين مواسير البلاستيك يراعى وضعها بطريقة تبادلية الرأس والذيل.
- في التخزين طويل الأمد يجب تأمين رفوف خاصة للمواسير وفي حالة تعذر ذلك. تستخدم ألواح خشبية بعرض ٧٥ سم على مسافة متر بين كل لوحين وذلك للمواسير من قطر ١٦٠ مم فأكثر.
- في حالة تخزين المواسير ذات الأقطار المختلفة معاً في نفس الرفوف يجب وضع المواسير الأكبر مقاساً في الأسفل.
- للتخزين المؤقت في موقع العمل يجب أن تكون الأرضيات التي تخزن عليها المواسير مستوية وخالية من الحجارة.
- عند التفريغ يجب دحرجة المواسير على ألواح خشبية برفق ولا يجوز إلقائها الواحد على الآخر أو على سطح غير ممهد وذلك في حالة عدم وجود رافعة أو ونش.
- أن تكون مظلات التخزين بالعرض الكافي وبزاوية ميل تمنع ضوء الشمس المباشر خلال محور دورانه من الشرق إلى الغرب.



شركة مصر النور

للبلستيك والمعادن مصنع مواسير U.P.V.C.

طرق تركيب المواسير المصنوعة من مادة الـ U.P.V.C

يجب إتباع هذه الإرشادات عند تركيب المواسير المصنوعة من مادة U.P.V.C
أولاً: طريقة تركيب المواسير ذات الرأس بالحلقة المطاط:

- ١- يتم إدخال (ذيل الماسورة) في الرأس (بدون حلقة مطاط) وتوضع علامة دائرية لتحديد مسافة التداخل بين الرأس والذيل.
- ٢- يتم تنظيف الحلقة المطاط وكذلك السطح الداخلي لتجويف رأس الماسورة جيداً (شكل رقم ١).
- ٣- لسهولة تركيب الحلقة في تجويف الرأس يجب إتباع الخطوات الموضحة بالرسم (شكل رقم ٢).
- ٤- يتم تنظيف الطرف المشطوف (ذيل الماسورة) (شكل رقم ٣) لأزالة أية أجسام أو شحومات عالقة، وذلك بسائل التنظيف ثم توضع الحلقة في التجويف.
- ٥- يتم دهان الجزء المشطوف بالسائل الصابوني أو بالشحم النباتي وكذلك وضع كمية قليلة من نفس السائل على حرف الحلقة المطاطية دائرياً فقط وبدقة لتسهيل عملية التركيب.
- ٦- يتم وضع الرأس والذيل على استقامة واحدة ويتم دفعهما في حركة واحدة لإتمام عملية التركيب.
- ٧- المقاسات الكبيرة أكثر من ٢٨٠ مم، يتم استخدام زرجينة لإدخال ذيل الماسورة في الرأس.



شكل
رقم
(٢)



شكل
رقم
(١)



شكل
رقم
(٣)

ثانياً: طريقة تركيب المواسير بالالصق:

- ١- يتم إدخال ذيل الماسورة في الرأس وتوضع علامة دائرية لتحديد مسافة التداخل بين الرأس والذيل.
- ٢- يتم سفرة (شطف) ذيل الماسورة بمبرد مناسب وخصوصاً في حالة قطع المواسير في موقع العمل.
- ٣- يتم تنظيف رأس وذيل الماسورة جيداً بقطعة من القماش الجاف النظيف.
- ٤- ترج المادة اللاصقة جيداً قبل الاستعمال.
- ٥- يتم دهان المادة اللاصقة بفرشة نظيفة مناسبة لقطر الماسورة وذلك في إتجاه واحد على ذيل الماسورة داخل الرأس.
- ٦- يتم إدخال الذيل في رأس الماسورة بكامل مسافة التداخل المحددة بالعلامة على ذيل الماسورة مع مراعاة عدم تحريك الماسورة في إتجاه دائري.
- ٧- يتم اختبار تشغيل الخط بعد مرور ٢٤ ساعة على إتمام عملية اللصق.
- ٨- يراعى عدم ترك المادة اللاصقة مفتوحة حتى لا تتعرض للجفاف.

شركة مصر النور

بيانات فنية عن تركيب خطوط مواسير U.P.V.C أعمال الحفر

- عند تركيب خطوط المواسير فأن تجهيز قاع الحفر وفرشه بالرمال له أهمية كبيرة فى المحافظة على سلامة الخط وذلك للأسباب التالية:-
- تقليل الاجهادات على المواسير لزيادة الأمان.
- منع تحريك المواسير باتجاه سريان المياه والذي يعرضها إلي قوة كبيرة قد تؤدي إلى كسرها.
- حماية المواسير من حدوث كسر أو خدش خارجى نتيجة وجود الحصى أو الحجارة مما يؤدي إلى تولد إجهادات كبيرة.
- (فرشة) مناسبة للمواسير تؤدي إلى المحافظة على تشغيل خط المواسير بكفاءة تامة بحيث لا يقل سمك (الفرشة) عن ثلث قطر الماسورة ولا يقل بأى حال عن ١٥ سم.

الآختبار الهيدروليكي

يجب إجراء الضغط الهيدروليكي فى الموقع على خطوط المواسير التي يتم تركيبها على مسافات لا تتعدى فى البداية عن ٥٠٠ متر ولا يتجاوز ١٠٠٠ متر بعد ذلك، كما يجب تغطية خطوط المواسير بالرمال الناعمة ما عدا أماكن التوصيل التي يجب أن تترك بدون ردم للتأكد من سلامة التركيب عند إجراء الإختبارات بمعدل مرة ونصف ضغط التشغيل ولمدة لا تقل عن نصف ساعة .

وينبغي قبل إجراء إختبار الضغط تفريغ الخط من الهواء وذلك بتركيب محابس هواء باستخدام المياه حيث تؤدي هذه العملية أيضا إلي تنظيف الخط من الأتربة والمواد المختلفة بداخله نتيجة الحفر والردم ويمكن الرجوع إلى المواصفات القياسية المصرية ٨٤٨ لسنة ٧٨ أو الكود المصرى للمواسير للحصول على معلومات كاملة عن هذا الموضوع.

أبعاد الحفر

يشمل الحفر المطلوب ثلاثة أبعاد هي ارتفاع الغطاء فوق المواسير وعرض الحفر وعمق الفرشة أسفل المواسير.

ارتفاع الغطاء فوق الماسورة.

يبين الجدول التالى ارتفاع الغطاء لمواسير الـ PVC فى الحالات المختلفة:

مكان التركيب	أقل عمق لطبقة الغطاء بالمتر
طرق عامة	1.20
	0.90
طرق فرعية	0.60
أرض وحقول ومزارع	0.45

فى حالة تركيب خطوط قريبة من منشآت مجاورة يحافظ على مسافة بينية على الأقل ٣٠ سم.

شركة مصر النور

للبلاستيك والمعادن
مصنع مواسير U.P.V.C.

عمق الحفر

حيث أن الفرشة الموجودة تحت المواسير تهدف إلى توفير الحماية الدائمة لخطوط المواسير فإنه يجب مراعاة حالة الأرض وحالة الأحمال التي تتعرض لها المواسير في المقوع

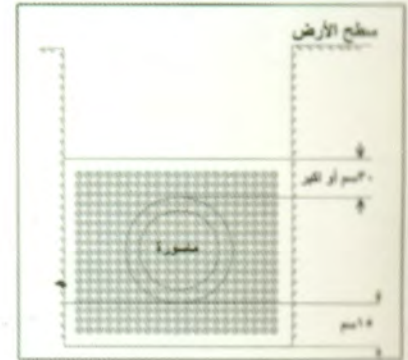
تربة جيدة:

جيدة لا تحتوى على رمال خشنة أو حجارة صغيرة أو صخور
إنه من الممكن استخدام قاع الحفر المستوى كفرشة توضع عليها المواسير مباشرة .



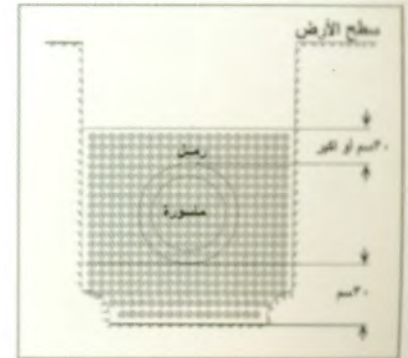
تربة عادية:

في التربة العادية يتم إحلال أكثر من 15 سم في قاع الحفر بالرمال الناعمة التي يتم دمكها لتكوين فرشاة مناسبة للمواسير



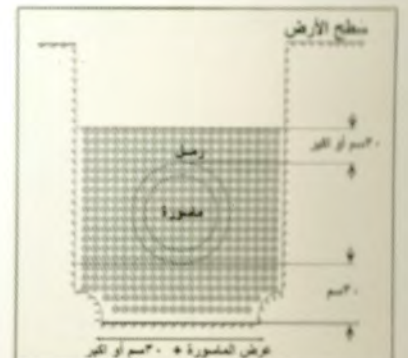
أرض صخرية أو زلطية:

في حالة الأرض الصخرية أو الزلطية يتم إحلال 30 سم على الأقل في قاع الحفر بالرمال الناعمة وتدمك جيداً لتكوين الفرشة المناسبة للمواسير مع ضرورة إزالة أية نتوءات توجد أسفل خط المواسير.



عرض الحفر:

يجب أن يكون عرض الحفر كافى للسماح بأعمال التركيب والتفتيش وإعادة ملء الحفر ودمك الرمال، وبصفة عامة يكون العرض مسوياً لـ 3 أمثال اقطر الخارجى للماسورة أو القطر + 30 سم من كل جهة



MISR EL NOUR CO.

FOR U.P.V.C PIPES



شركة مصر النور

للبلستيك والمعادن

مصنع مواسير

U.P.V.C.

HEAD OFFICE: Misr El-Nor Building

End of Nozha Metro Station-Sheraton

Heliopolis- Cairo- Egypt

Tel: (202) 22675300 (10 Lines)

Fax: (202) 22677277

FACTORIES:

10 th of Ramadan City

The Industrial Area B3

Tel: 015/ 366377

Fax: 015/366375

E-mail:misrnour@gega.net

: pipes@misrnour.com

www.misrnour.com

الإدارة العامة والمبيعات :

مبنى مصر النور - شيراتون هليوبوليس

آخر مترو النزهة - مصر الجديدة القاهرة

تليفون : ٢٢٦٧٥٣٠٠ (عشرة خطوط) فاكس : ٢٢٦٧٧٢٧٧ (٠٢)

المصانع :

العاشر من رمضان - مجمع مصر النور الصناعي

المنطقة الصناعية B3

تليفون ٣٦٦٣٧٧ (٠١٥) (عشرة خطوط) فاكس : ٣٦٦٣٧٥ (٠١٥)